

# CARACTERÍSTICAS ELÉTRICAS / ELETRICAL CHARACTERISTICS / CARACTERÍSTICAS

ZILMER			Unidade Unity Unidad	NBR 6856	IEC 61869	IEEE C57.3
Modelo	Model	Modelo	-	ICJ-16		
Aplicação	Application	Aplicación	-	Interno / Indoor / Interior		
Um	Um	Um	kV	0,6	0,72	0,6
Corrente Primária	Primary Current	Corriente Primaria	A	Ipn		
Corrente Secundária	Secondary Current	Corriente Secundaria	A	5		
Número de Núcleos	Number of Cores	Número de Nucleos	-	1		
It (1s)	Ith (1s)	It (1s)	xIn	80		
Fator Térmico	Thermal Current	Corriente Térmica	xIn	1,2	1,2	1,2
Frequência	Frenquency	Frecuencia	Hz	60	50/60	60
NBI	BIL	BIL	kV	-	-	10
Tensão a Freq.Ind	Power Freq. Voltage	Tensión a Frec.Ind	kV	4	3	4
Isolamento	Insulation	Aislamiento	-	Resina Epóxi	Epoxy Resin	Resina Epoxi
Janela	Window	Ventana	mm	Mínimo/Minimum/Mínimo 40 Máximo/Maximum/Máximo 134		

Classe de Exatidão / Accuracy Class / Clase de Precisión									
	NBR 6856			IEC 61869			IEEE C57.3		
Ipn	Medição Metering Medición	Proteção Protection Protección	2 Núcleos 2 Cores 2 Núcleos	Medição Metering Medición	Medição Metering Medición	Proteção Protection Protección	Medição Metering Medición	Medição Metering Medición	Proteção Protection Protección
200 A	5VA 0,6	12,5VA10P20	-	5VA CL0,5	10VA 10P20	-	0,6B-0,2	C50	-
300 A	5VA 0,3	12,5VA 10P20	5VA 0,6-5VA10P20	5VA CL0,2	15VA 10P20	5VA CL0,2-5VA10P20	0,3B-0,2	C50	0,6B-0,5 C20
600 A	25VA 0,3	25VA 10P20	12,5VA 0,3-12,5VA10P20	20VA CL0,2	20VA 10P20	5VA CL0,2-5VA10P20	0,3B-1	C100	0,3B-0,5 C50
2000 A	50VA0,3	50VA10P20	25VA0,3-25VA10P20	60VA CL0,2	30VA10P20	20VA CL0,2-20VA10P20	0,3B-2	C200	0,3B-1 C100
3000 A	50VA0,3	50VA10P20	25VA0,3-25VA10P20	60VA CLA0,2	60VA10P20	30VA CL0,2-30VA10P20	0,3B-2	C200	0,3B-1 C100

## Notas / Notes / Notas:

Um = Tensão Máxima / Maximum Voltage / Maxima Primaria

It / Ith / It = Corrente de Curto-Curto Circuito térmica / Short Circuit Thermal Current / Corriente de Cortocircuito Térmica

Outras classes de temperatura, sob consulta/ Other temperature classes, on request / Otras clases de temperatura, bajo consulta.

Outras normas / Other Standards / Otras normas.

## Sob Consulta/ Upon Request / Bajo Consulta:

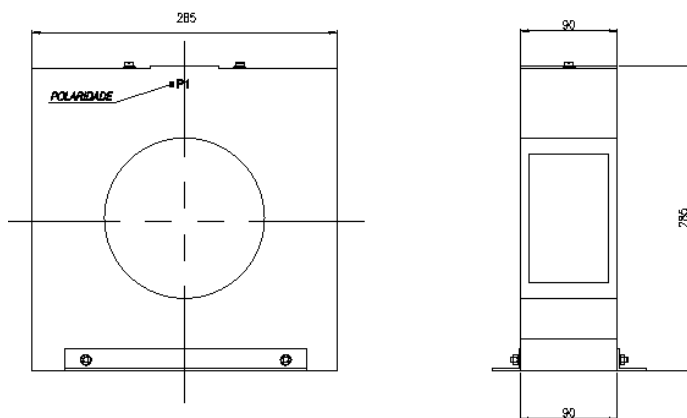
- Outros valores de Cur. Sec. e frequência / Other values of, Sec. Cur and frequency / Otros valores de Cur. Sec y frecuencia.
- Outras relações / Other ratios with / Otras relaciones.
- Base de Fixação alumínio / Fixing Base aluminum / Base Fijación aluminio

# CARACTERÍSTICAS CONSTRUTIVAS / CONSTRUCTIVE CHARACTERISTICS / CARACTERÍSTICAS CONSTRUCTIVAS

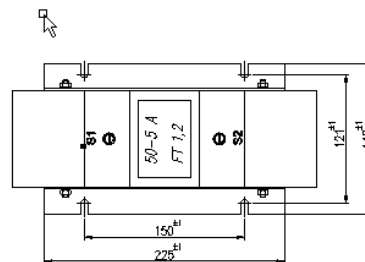
Terminais Secundários M5 / Secondary Terminals M5 / Terminales Secundários M5

Dimensões / Dimensions / Dimensiones

Massa / Mass / Massa: 20kg



Base de Fixação / Fixing Base / Base Fijación



Rua São João Clímaco, 315 – São João Clímaco

São Paulo (SP) – Brasil – CEP: 04255 - 000

Tel: +55 (11) 2148-7121 – FAX: +55 (11) 2148-711

[zilmer@zilmer.com.br](mailto:zilmer@zilmer.com.br) – [www.zilmer.com.br](http://www.zilmer.com.br)



TRANSFORMADOR DE CORRENTE  
*Current transformer*  
*Transformador de corriente*



ICJ-16